

PDF - Erstellung

NACH X-3-STANDARD

am Beispiel von Adobe InDesign



Vorwort

Das Portable Document Format (PDF) bietet gegenüber offenen Dokumentformaten wie DOC (Word) oder CDR (CorelDraw) den Vorteil, dass sich die Inhalte auf allen Rechnern layoutgetreu anzeigen und ausdrucken lassen. Ob Diplomarbeit, Geschäftsbericht oder eine komplexere Zeichnung, als PDF gespeichert spielt es keine Rolle, aus welcher Anwendung Ihre Datei stammt.

Es gibt prinzipiell mehrere Wege, unter Windows PDFs zu erstellen. In dieser Anleitung beschreiben wir die Erstellung einer PDF-Datei nach X-3-Standard, als Software haben wir Adobe InDesign gewählt. Als PDF Drucker nutzen wir den Adobe-PDF-writer.

Sollten Sie eine andere Software nutzen, könnten die Menü's etwas anders aufgebaut sein. Die Einstellungen ähneln sich in den meisten PDF-Treibern und Programmen, so dass Sie diese Anleitung nur leicht für Ihre Bedürfnisse abwandeln müssen.

Übersicht PDF/X-3

Vorteile

PDF/X-3 ist vollständig kompatibel zu herkömmlichen PDF-Dateien, es gibt lediglich ein paar Einstellungen und Restriktionen für die PDF-Erstellung vor, welche den fehlerfreien Druckprozess sichern.

Außerdem bietet es die Möglichkeit, verwendete Bilder während des gesamten kreativen Arbeitsprozesses im (kalibrierten) RGB-Farbraum zu belassen. Selbst im PDF liegen die Bilder noch als RGB vor.

PDF/X-3 ermöglicht es aber, zusätzlich ein „Output Intent“ Profil anzugeben, also ein Profil des zu verwendenden Druckers oder ein Standard-ISO-CMYK-Profil.

Man nimmt also die Umwandlung nicht mehr manuell vor, sondern definiert mit Hilfe von Farbprofilen genau, wie die Umwandlung geschehen soll.

Unterschiede

Einschränkungen von PDF/X-3 gegenüber PDF:

- Schriften müssen eingebettet sein
- Bilddaten müssen eingebettet sein
- OPI-Kommentare sind verboten
- Transferkurven sind verboten
- TrimBox muss definiert sein
- BleedBox muss definiert sein und enthält den Beschnitt
- Kommentare und Formularfelder sind verboten
- Verschlüsselung ist verboten
- PDF Version 1.3 (Kompatibilität zu Acrobat 4)
- Transparenzen sind verboten (werden auf eine Ebene reduziert)

Diese Einschränkungen sind nötig um einen fehlerfreien Druckprozess zu gewährleisten!

Varianten

PDF/X-3 ist ein im April 2002 verabschiedeter ISO-Standard, der die Übermittlung digitaler Druckvorlagen auf der Grundlage von PDF regelt.

Im Jahr 2003 wurde PDF/X-3 als ISO 15930-6 in einer revidierten Fassung – als PDF/X-3:2003 – veröffentlicht, wobei im wesentlichen nur kleinere formale Änderungen vorgenommen wurden.

PDF/X-1a-Dateien sind mit der revidierten Fassung jetzt allerdings auch stets gültige PDF/X-3-Dateien.

1. Neues Dokument anlegen

Achten Sie beim Anlegen eines neuen Dokuments darauf, dass der **Anschnitt** von 3 mm an jeder Kante definiert ist. (siehe Abb. 2)

Diese Möglichkeit ist erst nach dem Anklicken von „**Mehr Optionen**“ sichtbar. (siehe Abb.1)

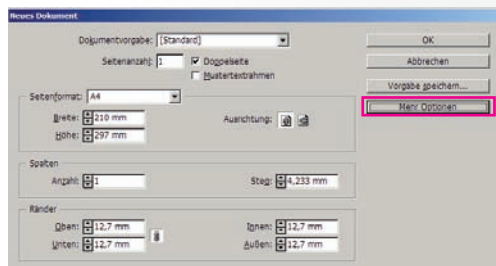


Abbildung 1

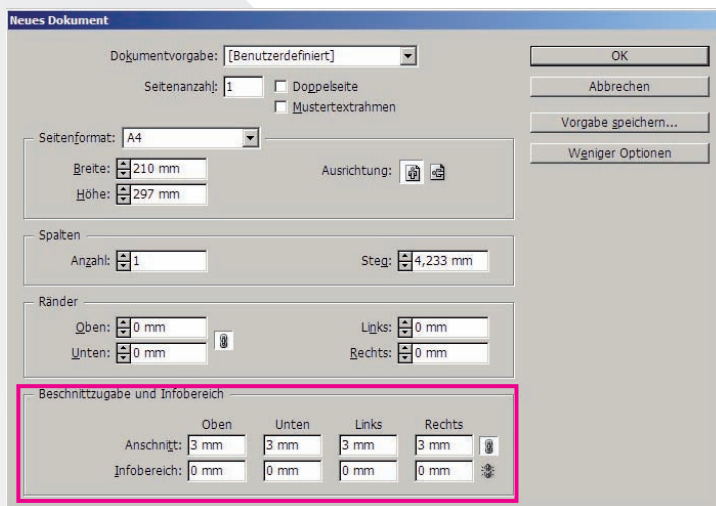


Abbildung 2

2. PDF-Drucker auswählen

Beim Drucken von Dokumenten in das PDF-Format wählen Sie Ihren **PDF-Drucker** z.Bsp **Adobe PDF**, **Win2PDF** oder **PDF995**. (siehe Abb. 3)

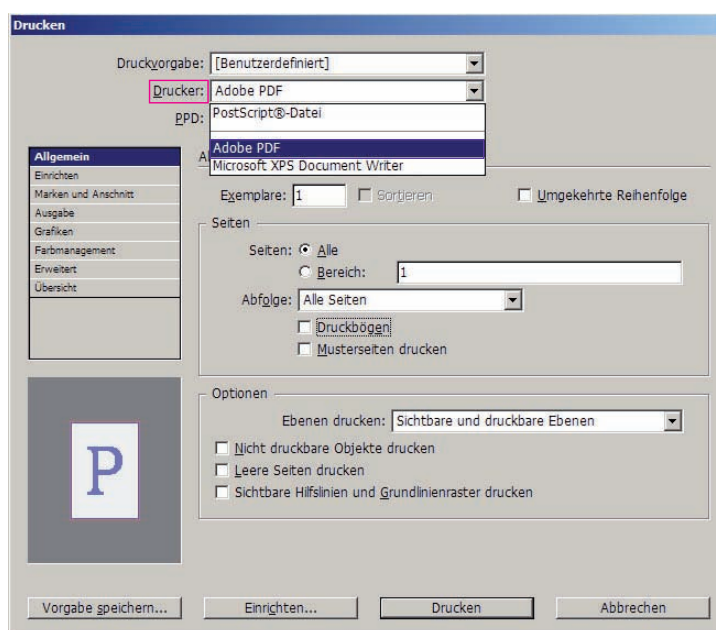


Abbildung 3

TIPP

Kostenlose PDF-Druckertreiber finden Sie unter www.pdfdrucker.de oder auf unserer Homepage www.reprogress.de.

3. PDF-Drucker auswählen

Nachdem Sie Ihren Drucker ausgewählt haben, gehen Sie über **Einrichten** -> **Einstellungen** in die **Druckeinstellungen**. (siehe Abb. 4)

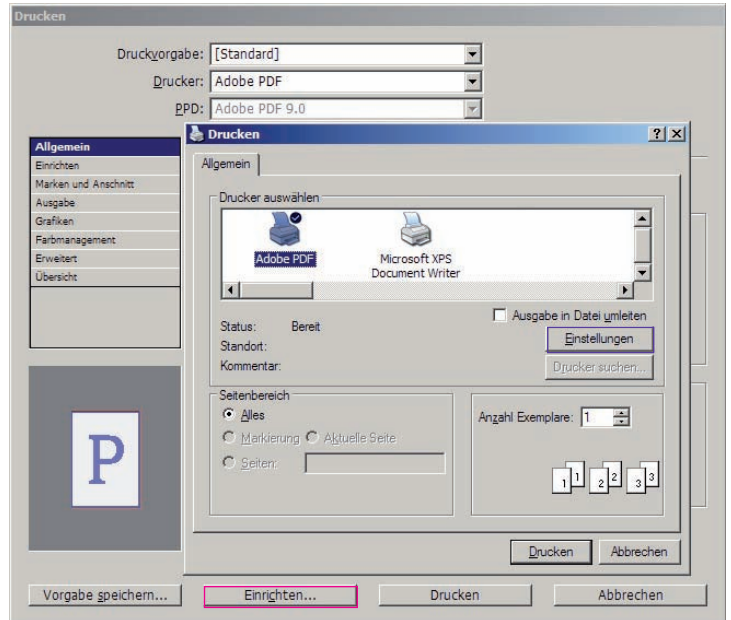


Abbildung 4

4. PDF-Drucker einrichten

Durch das Menüfeld **Bearbeiten** gelangen Sie in die Adobe PDF-Einstellungen. (siehe Abb. 5)

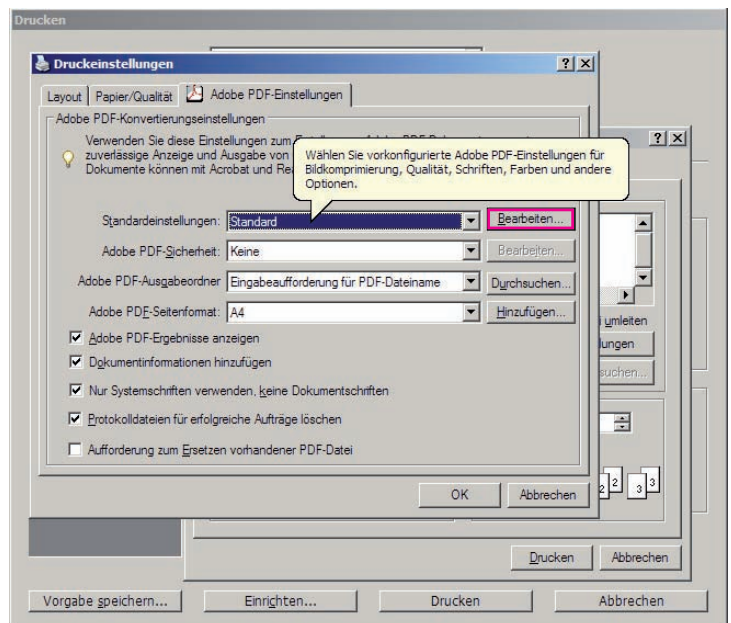


Abbildung 5

In den PDF-Einstellung nehmen Sie folgende Einstellung vor, um die Erfüllung der **PDF/X-3-Spezifikationen** zu berücksichtigen. (siehe Abb. 6)

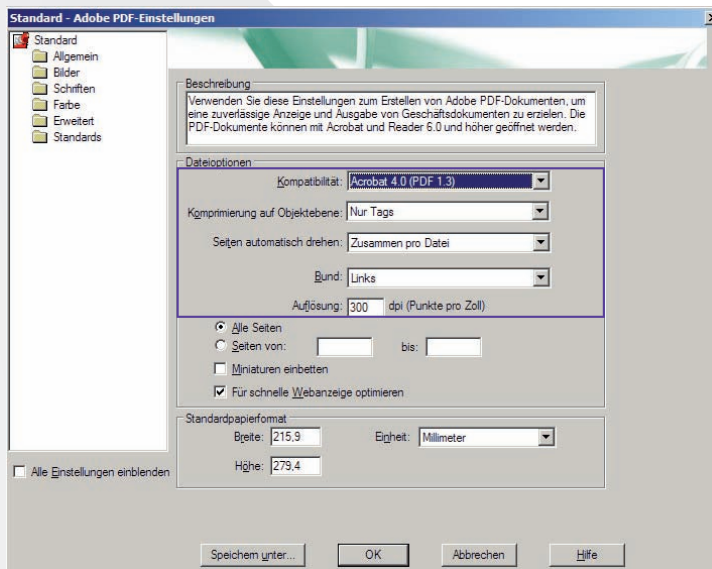


Abbildung 6

Bei der Erstellung der PDF-Datei ist darauf zu achten, dass die eingebetteten Bilder **unkomprimiert** gespeichert werden. (siehe Abb. 7)

Die Komprimierung der Bilder kann zu einem qualitativ minderwertigen Ausdruck führen.

TIPP

Unter „Speichern Unter“ können Sie ihre Einstellungen speichern, so dass diese immer wieder abrufbar sind.

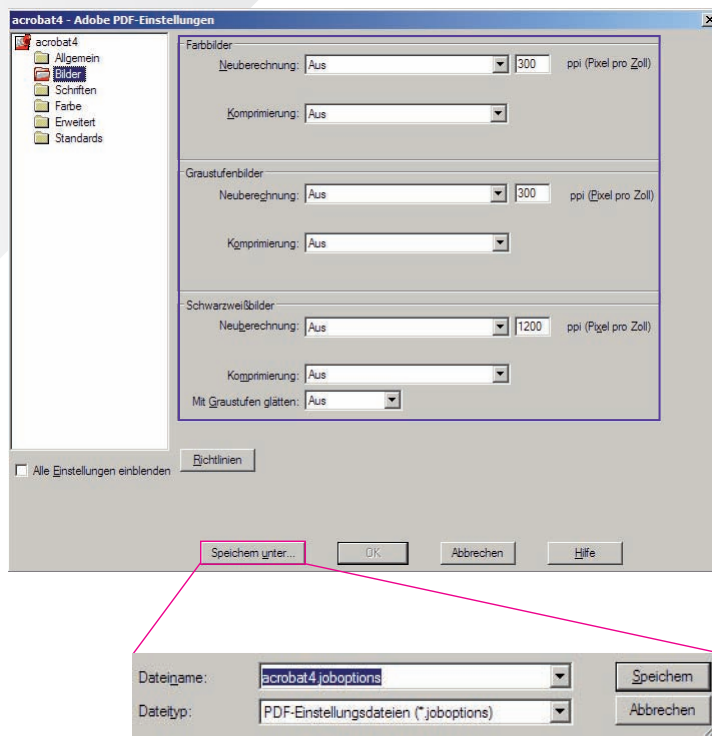


Abbildung 7

5. Anschnitt und Marken

Beim Drucken in das PDF-Format sind folgende Einstellungen vorzunehmen, um **Anschnitt** und **Erfüllung** der PDF/X-3-Spezifikationen zu berücksichtigen. (siehe Abb. 8)

TIPP

Erstellen Sie zur Sicherheit 2 PDF-Dateien. Eine mit und eine ohne Schneidmarken.

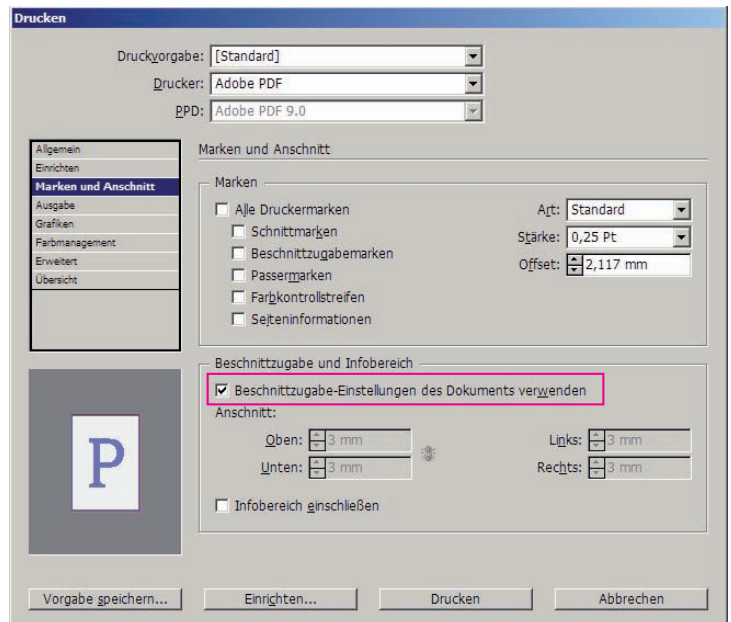


Abbildung 8

EINFACH GENIAL - DIGITAL DRUCKEN

Leistungsübersicht & Kontakt

Leistungsübersicht

Plotservice Farbplot	bis 90/130 cm breit, beliebige Länge DIN-Faltung	Großformatfarbdruck	bis 150 cm breit, beliebige Länge In- und Outdoormaterialien mit hoher UV-Beständigkeit
Scanservice	Farbscan bis 120 cm breit s/w Scan bis 120 cm breit	Präsentations- und Messesysteme	
Großformatkopie	Großformatkopie s/w Großformatkopie Farbe	Stoffdruck & Teppichdruck	
Kleinformatkopie	Farbkopie DIN A4/A3 Fotokopie DIN A4/A3 Broschürenmodus Vergrößerung Verkleinerung	Buchbindungen	Broschüren, Rückstich-, Ringösenheftung Plastikspiral-, Drahtkamm-, Kalender-, Thermo-, Kaltleim-, Heißleim-, Blockleim- und Hardcoverbindung
Digitaler Farbdruck	DIN A4/A3 Papier/Karton bis 250g/m ² Strukturierte Papiere/ OHP-Folie	CD/DVD Publishing	

Kontakt · Sie finden uns 2x in Dresden



Anschrift
Chemnitzer Straße 46b
01187 Dresden

Wir sind für Sie da ...
Mo - Fr 7.30 - 20 Uhr

Telefon 03 51 / 4 78 98 11
Fax 03 51 / 4 78 98 13

E.mail info@reprogress.de
Web www.reprogress.de

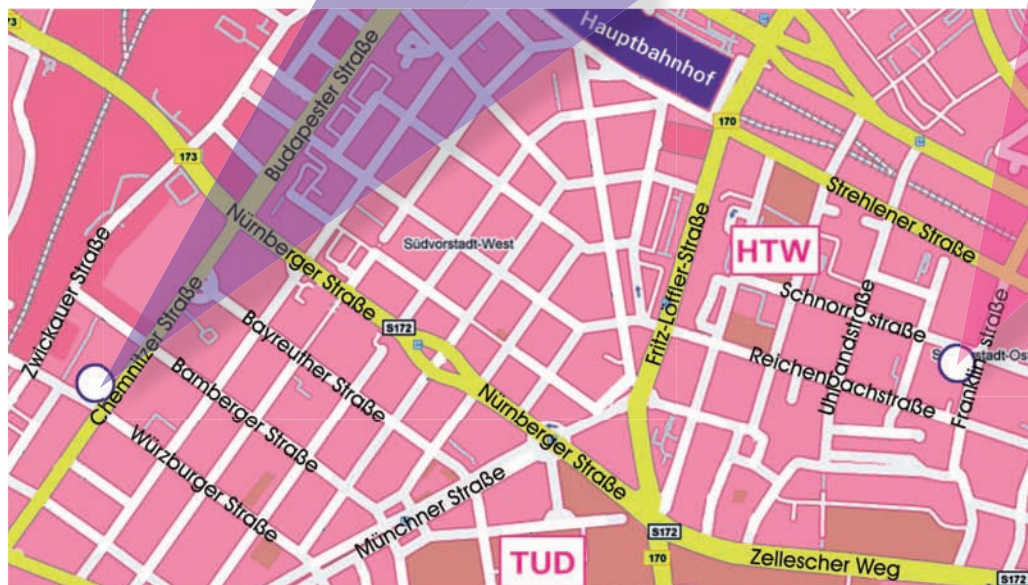


Anschrift
Schnorrstraße 70
01069 Dresden

Wir sind für Sie da ...
Mo - Fr 8 - 18 Uhr

Telefon 03 51 / 4 65 11 55
Fax 03 51 / 4 65 13 18

E.mail kontakt@reprogress.de
Web www.reprogress.de



Impressum

Herausgeber

reprogress GmbH
Chemnitzer Straße 46b
01187 Dresden
Telefon: 0351 - 4 78 98 - 11
Internet: www.reprogress.de

Gesamtherstellung + Fotos
reprogress GmbH

Alle genannten und ggf. durch Dritte geschützten Marken- und Warenzeichen unterliegen uneingeschränkt den Bestimmungen des jeweils gültigen Kennzeichenrechts und den Besitzrechten der jeweiligen eingetragenen Eigentümer.